

36 525 979



- HORIZONTAL RAIN, portata max. 9 l/min (a 3 bar)
- con sistema anticalcare
- piastra di copertura 120 x 120 mm

Compatibile con: IMO, LULU, MADISON, MEM, TARA, CL.1, LISSÉ, VAIA, META, CYO

| | | |
|--|--------------------------------|---------------|
| | Cromo spazzolato | 36 525 979-93 |
| | Cromato | 36 525 979-00 |
| | Platinato spazzolato | 36 525 979-06 |
| | Platinato | 36 525 979-08 |
| | Dark Chrome | 36 525 979-19 |
| | Light Gold | 36 525 979-26 |
| | Light Gold spazzolato | 36 525 979-27 |
| | Ottone spazzolato (Oro 23k) | 36 525 979-28 |
| | Nero opaco | 36 525 979-33 |
| | Bronzo spazzolato | 36 525 979-42 |
| | Champagne spazzolato (Oro 22k) | 36 525 979-46 |
| | Champagne (Oro 22k) | 36 525 979-47 |
| | Dark Platinum spazzolato | 36 525 979-99 |

Prodotti complementari necessari

WATER POINTS Adattatore - 12 305 970 90



Prodotti complementari

xGRID Kit di fissaggio per integrazione in cartongesso - 12 340 970 90



Prodotti complementari necessari

Scatola da incasso - 35 205 970 90



- Profondità d'incasso max. 110 mm
- profondità d'incasso min. 85 mm

Prodotti complementari necessari

xGRID Staffa di montaggio 555 mm - 12 360 970 90

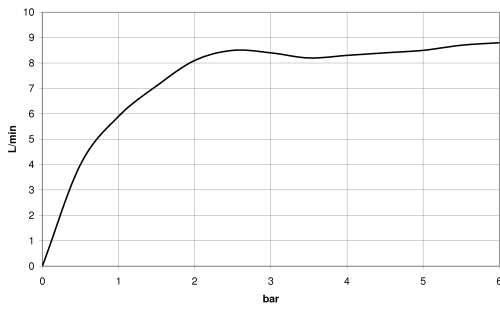


36 525 979

mm [inches]



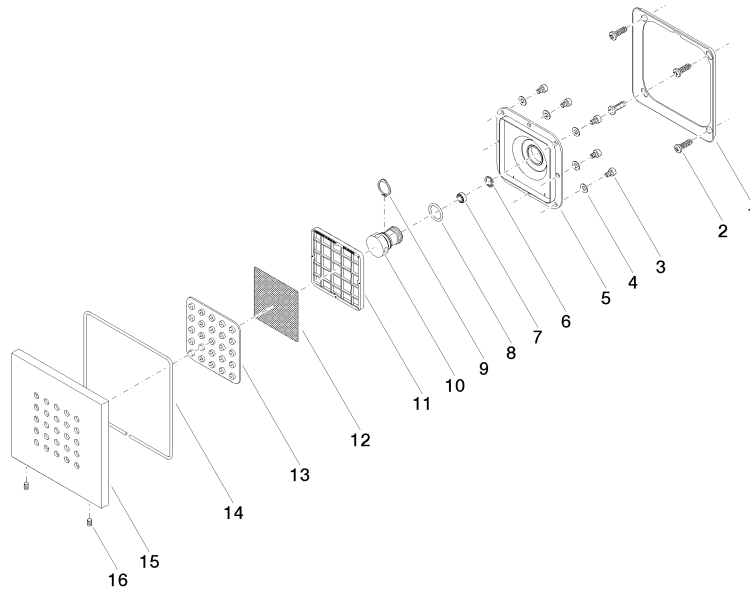
Diagramma di portata



Certificati

LGA_38671.

36 525 979



Elenco delle parti di ricambio

| N. | Codice articolo | Denominazione | Quantità necessaria | Tempo di produzione |
|----|-----------------|-----------------------|---------------------|---------------------|
| 1 | 09 28 01 024 90 | sostegno | 1 | 2 |
| 2 | 09 30 31 022 90 | vite | 4 | 2 |
| 3 | 09 30 30 031 90 | vite | 8 | 2 |
| 4 | 09 30 11 024 90 | rondella | 8 | 2 |
| 5 | 09 12 12 205 90 | alloggio | 1 | 2 |
| 6 | 09 16 01 016 90 | anello | 1 | 2 |
| 7 | 09 23 01 136 90 | limitatore di portata | 1 | 2 |
| 8 | 09 14 10 130 90 | guarnizione | 1 | 2 |
| 9 | 09 16 01 017 90 | anello | 1 | 2 |
| 10 | 09 17 11 146 90 | distributore | 1 | 60 |
| 11 | 09 17 97 057 90 | sostegno | 1 | 2 |
| 12 | 09 29 30 043 90 | inserto | 1 | 2 |
| 13 | 09 12 01 075 90 | inserto | 1 | 2 |
| 14 | 09 14 03 117 90 | guarnizione | 1 | 2 |
| 15 | 09 27 98 004-93 | rosetta | 1 | 20 |
| 16 | 09 31 11 048 90 | perno | 2 | 2 |